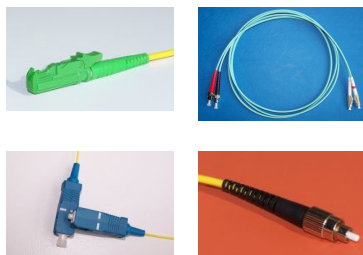


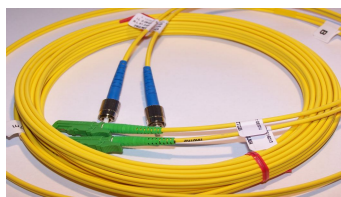
GRUPY PRODUKTOWE

PIGTAILE I PATCHCORDY



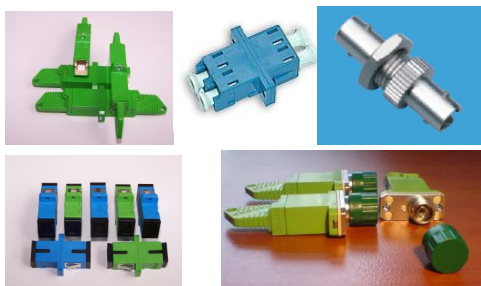
- E2000: SM/PC, SM/APC, MM/PC(50,62.5);
- SC: SM/PC, SM/APC, MM/PC(50, 62.5);
- FC: SM/PC, SM/APC, MM/PC(50, 62.5);
- ST: SM/PC, MM/PC(50, 62.5);
- LC: SM/PC, MM/PC(50, 62.5);
- MTRJ;
- Na specjalne zamówienia złącza MM/APC.

KABLE ŚWIATŁOWODOWE



- SM 9/125 2.4 mm simplex;
- SM 9/125 2.4 mm duplex;
- Włókno SM 9/125 w pokryciu ścisłym 0.9 mm;
- MM 50/125 2.4 mm simplex,;
- MM 50/125 2.4 mm duplex;
- MM 62,5/125 2.4 mm simplex;
- MM 62,5/125 2.4 mm duplex;

ADAPTERY



- E2000 : PC, APC, MM;
- SC : PC, APC, MM, duplex;
- FC : PC, APC, MM;
- ST : PC, APC, MM;
- LC : PC, MM, duplex;
- MTRJ
- **HYBRYDOWE** (na zamówienie).

PRZEŁĄCZNICE SYSTEMU 19" Świadectwo homologacji zgodności TP SA i Netia SA



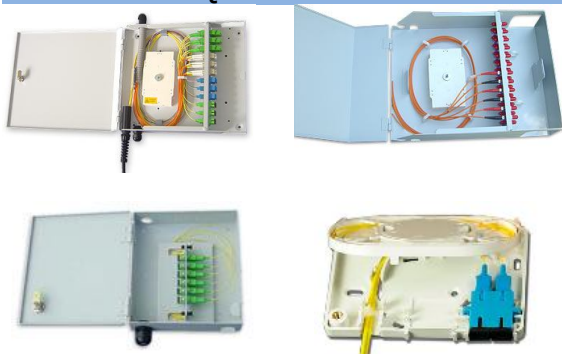
- 1U pod patchcordeny 24 porty;
- 1U pod pigtaile 24 porty;
- 2U pod patchcordeny 48 porty;
- 2U pod pigtaile 48 porty;
- 4U pod pigtaile i patchcordeny;
- 4U modułowa;
- Szufłady 1U, 2U
- Adaptery 19"/21" 1U, 2U;
- Stelaż kabla zapasowego;
- Panele porządkujące;
- Rozdzielacz kabla tubowego.

MUFY HERMETYCZNE



- Mufa dla 96 spawów;
- Mufa dla 144 spawów;
- Mufa dla 240 spawów;
- Mufa dla 386 spawów;
- Tacki na spawy;
- Osłonki spawów.

PRZEŁĄCZNICE NAŚCIENNE



- Przełącznica naścienna Micro 4 porty;
- Przełącznica naścienna Mini 6 portów;
- Przełącznica naścienna dla 12 portów;
- Przełącznica naścienna dla 24-48 portów;
- Szafa wisząca 3U;
- Gniazdo TLF.

TŁUMIKI ZŁĄCZOWE



- E2000 dla 2dB, 3dB, 5dB, 10dB;
- SC/FC dla 2dB, 3dB, 5dB, 10dB.

KABLE ŚWIATŁOWODOWE LINIOWE I STACYJNE

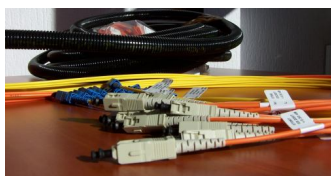


- Zewnętrzne:
(12, 24, 36, 48, 72, 96, 144 J);
- Wewnętrzne:
(12, 24, 36, 48, 72, 96, 144 J);
- Zewnętrzno-wewnętrzne.

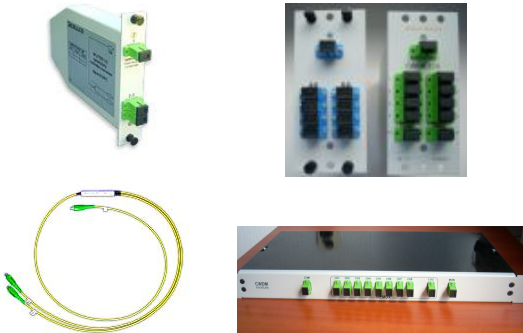
MULTIKABLE, MULTIPATCHCORDY, OPTIKABLE



- Na życzenie klienta wykonujemy multipatchcordy dla wybranej konfiguracji złączy światłowodowych, dowolnej długości i ilości złączy stykowych.



PASSIVE COMPONENTS



- **WDM** – dwufalowa transmisja na jednym włóknie;
- **CWDM** – wielofalowa transmisja na jednym włóknie;
- **DWDM** – wielofalowa transmisja na jednym włóknie;
- Splitery planarne (PLC);
- Patchcord typu Y;
- Cyrkulatory optyczne;
- Izolatory optyczne;
- FanOut – rozszycia dla CATV.

TRANSCIEIVERY SFP, GBIC



- **SFP**;
- **SFP (WDM, CWDM, DWDM)**;
- **SFM (GPON)**;
- **GBIC**;
- **GBIC (WDM, CWDM)**;
- **XFP**;
- **XFP (CWDM, DWDM)**;
- **CFP MODULE 40G**;
- **10G SFP+ (XFP) CWDM**.

GPON



- Oferta obejmuje urządzenia stacyjne i końcowe firmy, które pozwolą na skuteczną budowę sieci GPON w topologii FTTH czy FTTB.

MEDIAKONWERTERY



- **10/100M**;
- **10/100/1000M**;
- **10/100M BIDI (WDM)**;
- **1000M**;
- **SFP SLOT**;
- **10/100 POWER over USB**;
- **10/100 PoE**.